



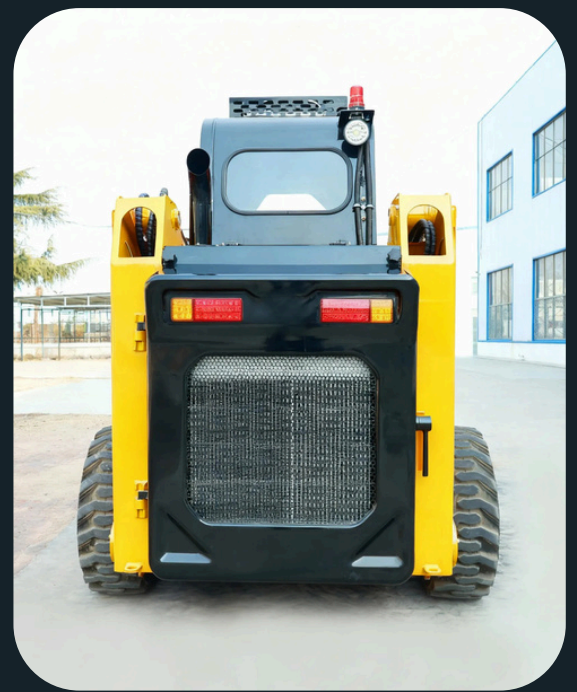
CATÁLOGO

# MINI PALA CARGADORA GC-SW45

# ESPECIFICACIONES TÉCNICAS

PESO OPERATIVO	700kg
CARGA MÁXIMA	850kg
VELOCIDAD MÁXIMA	10km/h
CAUDAL NOMINAL	80l/m
MODELO DE NEUMÁTICOS	10-16.5NHS
POTENCIA NOMINAL	36.7KW
CAPACIDAD DE TANQUE (L)	70
PESO EN VACÍO	2600kg
PESO PROPIO CON PALA	2700kg
CAPACIDAD DE PALA	0,4m <sup>3</sup>
ALTURA TOTAL DE OPERACIÓN	4042mm
ALTURA HASTA LA PARTE SUPERIOR	850kg
LONGITUD TOTAL CON PALA	3276mm
ANCHO	1726,5mm

## GALERIA DE IMÁGENES



# ESPECIFICACIONES TÉCNICAS

## MODELO GC-SW45

1. El sistema hidráulico, importado directamente de PWG en Italia, garantiza un funcionamiento suave y sin interrupciones para una experiencia de usuario más estable y con mayor capacidad de respuesta. La filtración multicapa de aceite hidráulico garantiza un funcionamiento estable del sistema hidráulico.
2. Esta máquina está equipada con un aire acondicionado integrado en el techo, que ahorra espacio en la cabina y proporciona un rendimiento de refrigeración superior.
4. Un radiador trasero más grande y grueso proporciona una mejor refrigeración del motor.
5. El control de doble manija en modo Lynx tipo H para el movimiento de marcha es sencillo y fácil de aprender, incluso para principiantes.
6. La configuración estándar incluye un motor Xinchai; los motores opcionales incluyen Yanmar (Japón), LS (Corea) y Cummins, que cumplen con diversos requisitos de emisiones.
7. Puede equiparse con diversos implementos para satisfacer diversas necesidades de ingeniería; su tamaño compacto le permite adaptarse a diferentes condiciones de trabajo.

# GC-SW45

## MINI PALA CARGADORA

Cotizá según tu operación (implementos, envío y condiciones).

Te enviamos

- Ficha técnica + medidas
- Video en operación + fotos reales
- Opciones de implementos y configuración
- Plazo estimado + condiciones de entrega

Opciones comerciales

- Compra por unidad o por volumen
- Financiación disponible (según perfil)
- Logística a medida: retiro / envío / coordinación con tu operador

Escribinos “GC-SW45” por WhatsApp y te armamos la propuesta.

WhatsApp: +54 9 3584 92-5362